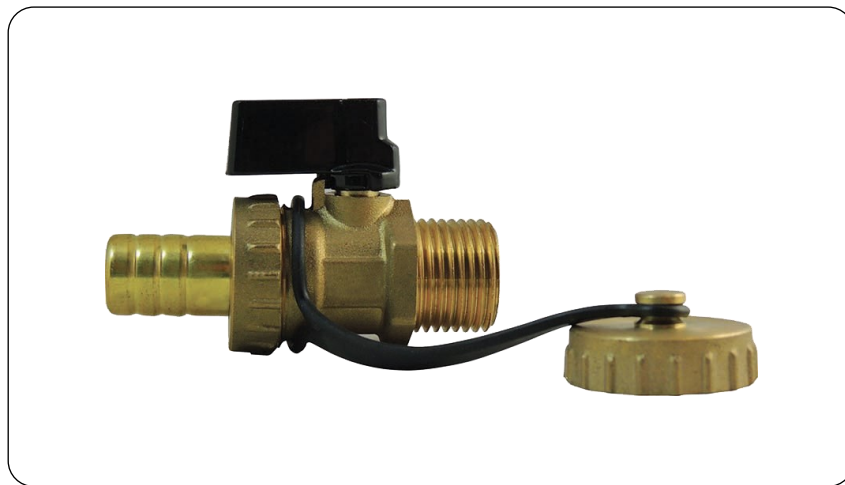


Art. 290

■ ■ Robinet de purge laiton pour chaudière, PN 10

■ ■ Brass boiler drain ball-valve, PN 10

■ ■ Válvula de descarga latón para caldera, PN 10



Conditions d'utilisation

- Utilisation : Vidange des chaudières et autres applications de purge.
- Fluides : Eau et fluides compatibles avec les matériaux de la vanne.
- Pression : PN10 bar.
- Températures : -10°C / +120°C en pointe sur une courte durée.
- Installation : Appliquer un couple de serrage modéré. Les canalisations doivent être exemptes de toutes impuretés. Voir notice N-ADVANCE.

Conditions of use

- Use: Boiler draining and other drain applications.
- Fluids: Water and fluids compatible with the valve materials.
- Pressure: PN10 bar.
- Temperatures: -10°C / +120°C peak in a short time.
- Installation : Apply moderate tightening torque. The pipes must be free of any impurities. See *instructions N-ADVANCE*.

Condiciones de uso

- Uso: Drenaje de calderas y otras aplicaciones de purga.
- Fluidos: Agua y fluidos compatibles con los materiales de la válvula.
- Presión: PN 10 bar.
- Temperaturas: -10°C / +120°C pico por un periodo corto.
- Instalación : Aplicar un par de apriete moderado. Las canalizaciones deben estar exentas de cualquier impureza. Ver *instrucciones N-ADVANCE*.

Caractéristiques techniques

- Vanne à sphère en laiton matricé CW617N.
- Sphère en laiton chromé.
- Poignée en aluminium peint noir.
- Étanchéité par double joint torique EPDM.
- Axe inéjectable.
- Embouts filetés selon norme ISO 228-1 (BSPP série Gaz).
- Vidange avec raccord au nez + bouchon lié au robinet.
- Étanchéité testée à 100%.
- Marquage et traçabilité sur corps (date de fabrication, taille, PN, logo EZFIT).
- Etiquette individuelle en 3 langues avec code barre et QR code (accès aux fiches techniques et à la notice via un smartphone).

Technical features

- CW617N forged brass ball valve.
- Chrome plated brass ball.
- Black painted aluminium handle.
- Tightness with 2 EPDM O-rings.
- Anti blow-out stem.
- Male threaded ends according to ISO 228-1 standard (BSPP Gas series).
- Outlet with hose connector + cap linked to the valve.
- Tightness 100% tested.
- Marking and traceability on body (manufacturing date, size, PN, EZFIT logo).
- Individual label in 3 languages with barcode and QR code (to access technical sheet and notice from a smartphone).

Características técnicas

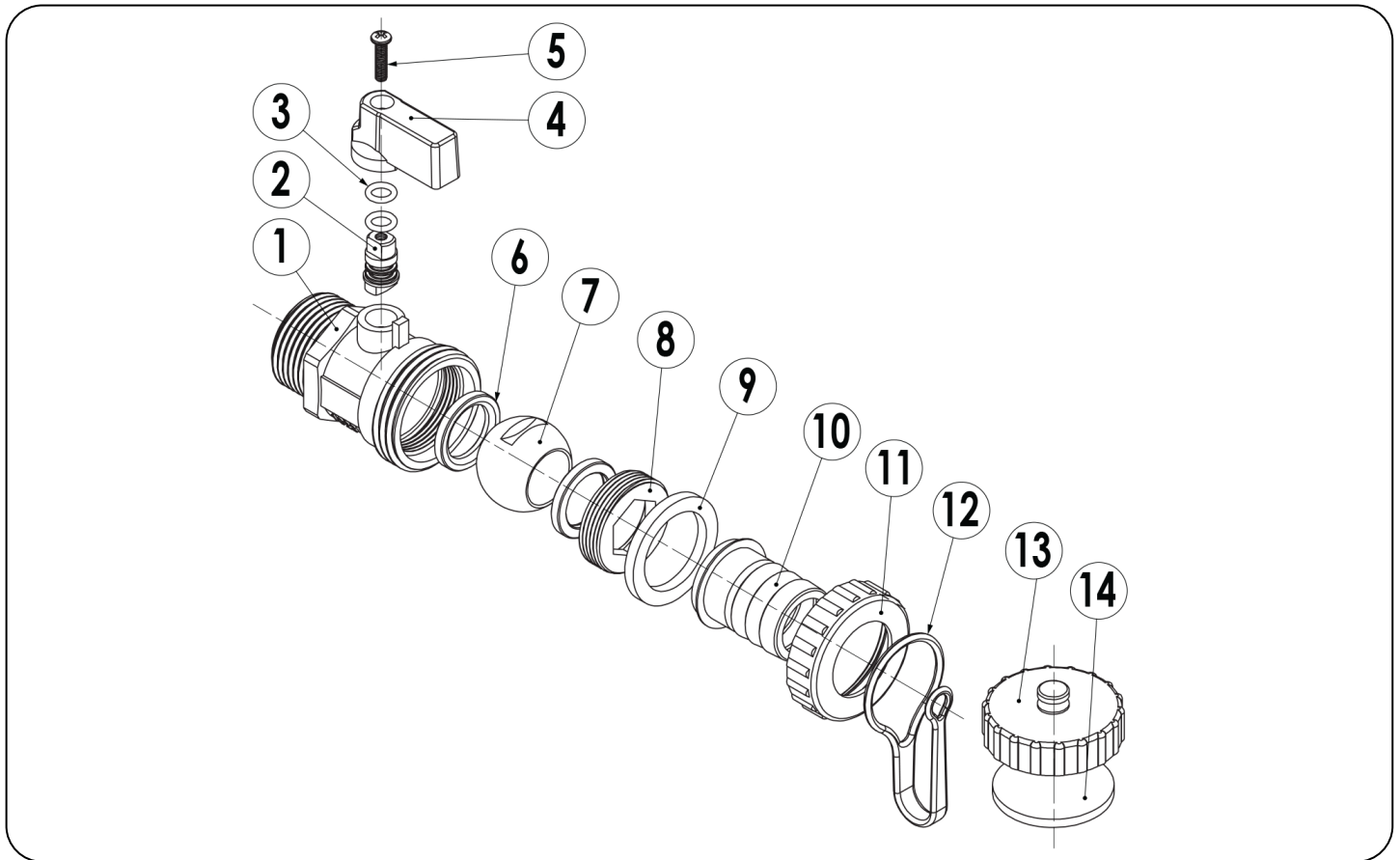
- Válvula de esfera de latón forjado CW617N.
- Esfera de latón cromado.
- Palanca de aluminio pintado negro.
- Estanqueidad por doble junta tórica de EPDM.
- Eje anti-expulsión.
- Roscadas macho según la norma ISO 228-1 (BSPP serie Gas).
- Salida con boquilla para manguera + tapón conectado a la válvula.
- Estanqueidad testada al 100%.
- Identificación y trazabilidad (fecha de fabricación, tamaño, PN, logo EZFIT).
- QR code en la etiqueta individual en 3 idiomas con código de barras y QR code (acceso a las fichas técnicas y las instrucciones desde un smartphone).



Nomenclature

Parts list

Lista de materiales

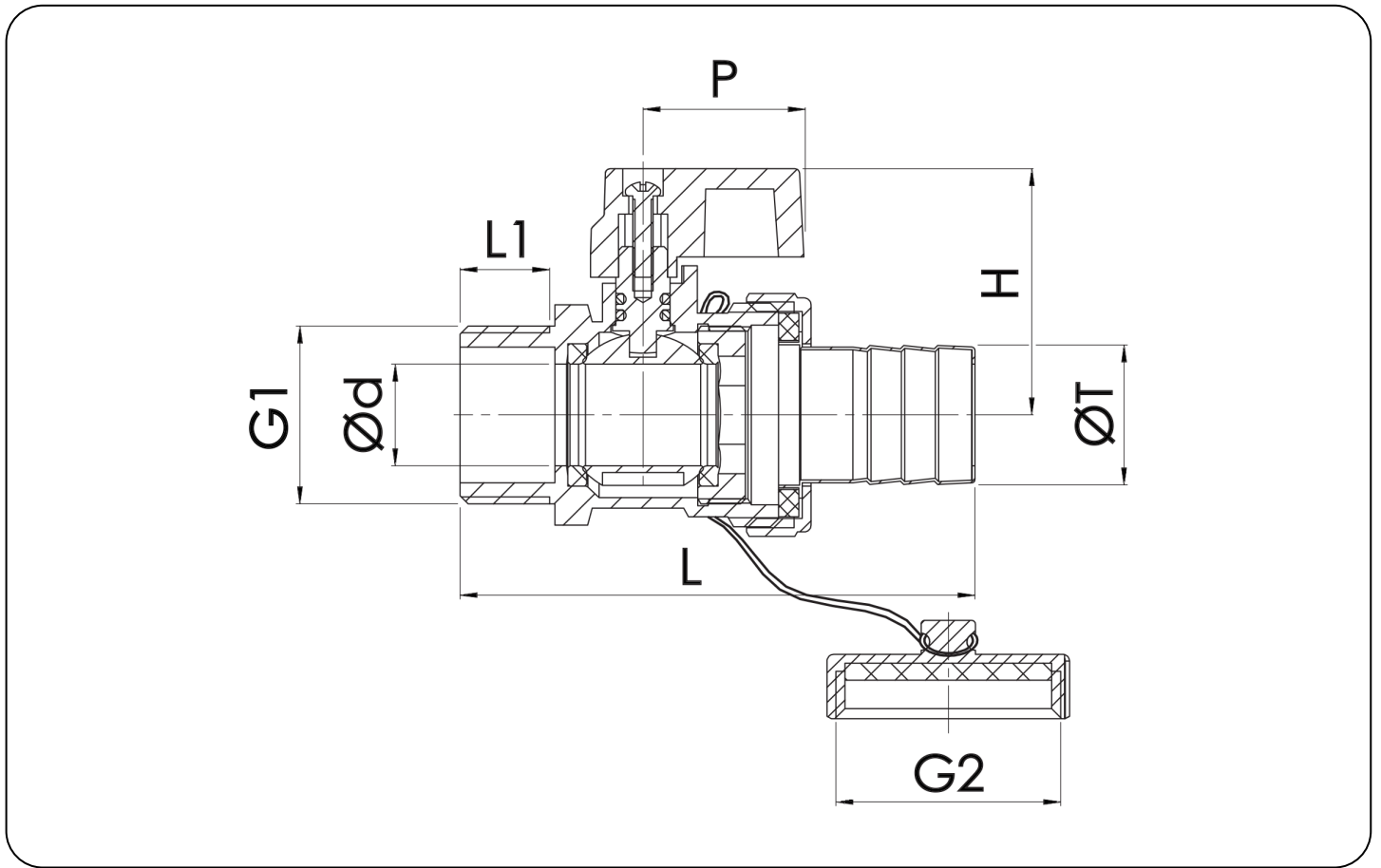


N°	Qté	Désignation	Matière	Description	Material	Descripción	Materia
1	1	Corps	Laiton CW617N	Body	CW617N brass	Cuerpo	Latón CW617N
2	1	Axe	Laiton CW617N	Stem	CW617N brass	Eje	Latón CW617N
3	2	Joint torique	EPDM	O-ring	EPDM	Junta tórica	EPDM
4	1	Poignée	Aluminium + peinture noire	Handle	Aluminium + black paint	Palanca	Aluminio + pintura negra
5	1	Vis	Acier nickelé	Screw	Nickel plated steel	Tornillo	Acero niquelado
6	2	Siège	PTFE	Seat	PTFE	Asiento	PTFE
7	1	Sphère	Laiton chromé	Ball	Chrome plated brass	Bola	latón cromado
8	1	Manchon	Laiton CW617N	Bonnet	CW617N brass	Tapa	Latón CW617N
9	1	Joint plat	EPDM	Flat gasket	EPDM	Junta plana	EPDM
10	1	Nez	Laiton H62	Hose connector	H62 brass	Adaptador para manguera	Latón H62
11	1	Ecrou de nez	Laiton CW617N	Hose connector nut	CW617N brass	Tuerca para adaptador	Latón CW617N
12	1	Lien	PVC	Tie	PVC	Unión	PVC
13	1	Bouchon	Laiton CW617N	Cap	CW617N brass	Tapón	Latón CW617N
14	1	Joint plat	EPDM	Flat gasket	EPDM	Junta plana	EPDM

Dimensions

Dimensions

Dimensiones



Ref.	G1	G2	ØT	Ød	L	L1	H	P	kg
29903	1/2"	3/4"	15	10	71.2	14.7	31.7	23.8	0.121
29904	3/4"	1"	19 / 20	15	76	13.2	36.3	23.8	0.189