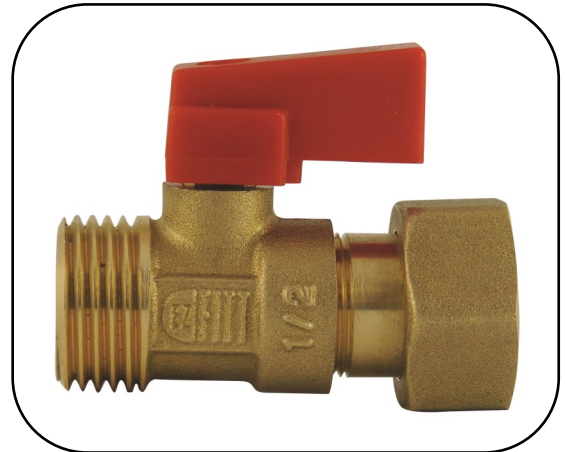


Art. 239

- Mini vanne à sphère en laiton brut, MF, avec écrou tournant, poignée rouge**
- Raw brass mini ball valve, MF, with swivel nut, red handle**
- Mini válvula de esfera de latón bruto, MH, con tuerca loca, palanca roja**



Conditions d'utilisation

- Applications : Adduction d'eau potable, installation sanitaire.
- Fluides : Eau, fluides non agressifs (compatibles EPDM/PTFE/laiton), air comprimé non lubrifié (6 bar maxi).
- Pression : PN 10 bar
- Températures : -10/+120°C (ou +80°C selon la taille)
- Installation : Appliquer un couple de serrage modéré. Les canalisations doivent être exemptes de toutes impuretés. Voir notice N-ADV.

Conditions of use

- Applications : Drinking water supply, sanitary facilities.
- Fluids : Water, non-aggressive fluids (compatibles EPDM/PTFE/brass) unlubricated compressed air (6 bar maxi).
- Pressure : PN 10 bar
- Temperatures : -10/+120°C (or +80°C according to the size)
- Installation : Apply moderate tightening torque. The pipes must be free of any impurities. See instructions N-ADV.

Condiciones de uso

- Aplicaciones : Abastecimiento de agua potable, instalación sanitaria.
- Fluidos : Agua, fluidos no agresivos (compatibles EPDM/PTFE/latón), aire comprimido sin aceite (6 bar maxi).
- Presión : PN 10 bar
- Temperaturas : -10/+120°C (o +80°C según el tamaño)
- Instalación : Aplicar un par de apriete moderado. Las canalizaciones deben estar exentas de cualquier impureza. Ver instrucciones N-ADV.

Caractéristiques techniques

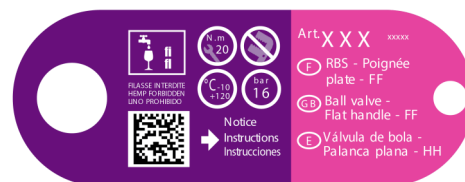
- Vanne à sphère en laiton brut matricié.
- Conçue, fabriquée et contrôlée selon la norme européenne EN 13828.
- Étanchéité par joint torique EPDM.
- Axe inéjectable, passage réduit.
- Embouts fileté et taraudé selon norme ISO 228-1 (BSPP série Gaz).
- Marquage et traçabilité (date de fabrication, taille, ACS, EZFIT).
- Étanchéité testée à 100%.
- Ecou tournant.
- QR code sur étiquette individuelle en 3 langues avec code barre et QR code (accès aux fiches techniques et à la notice via un smartphone).

Technical features

- Forged raw brass ball valve.
- Designed, manufactured and controlled according to European standard EN 13828.
- Tightness with EPDM O-ring.
- Anti blow-out stem, reduced bore.
- Male and female threaded ends acc. to ISO 228-1 standard (BSPP Gas series).
- Marking and traceability (manufacturing date, size, ACS, EZFIT).
- Tightness 100% tested.
- Swivel nut.
- QR code on individual label in 3 languages with barcode and QR code (to access technical sheet and notice from a smartphone).

Características técnicas

- Válvula de esfera de latón bruto forjado.
- Diseñada, fabricada y controlada según la norma Europea EN 13828.
- Estanqueidad por junta tórica de EPDM.
- Eje anti-expulsión, paso reducido.
- Roscadas macho y hembra según la norma ISO 228-1 (BSPP serie Gas).
- Identificación y trazabilidad (fecha de fabricación, DN, ACS, EZFIT).
- Estanqueidad testada al 100%.
- Tuerca loca.
- QR code en la etiqueta individual en 3 idiomas con código de barras y QR code (acceso a las fichas técnicas y las instrucciones desde un smartphone).



Certifications

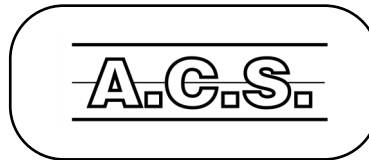
- ACS : Conformité à l'arrêté du 29 Mai 1997 modifié relatif à la consommation humaine.

Certifications

- ACS : Comply with French drinking water regulation.

Certificaciones

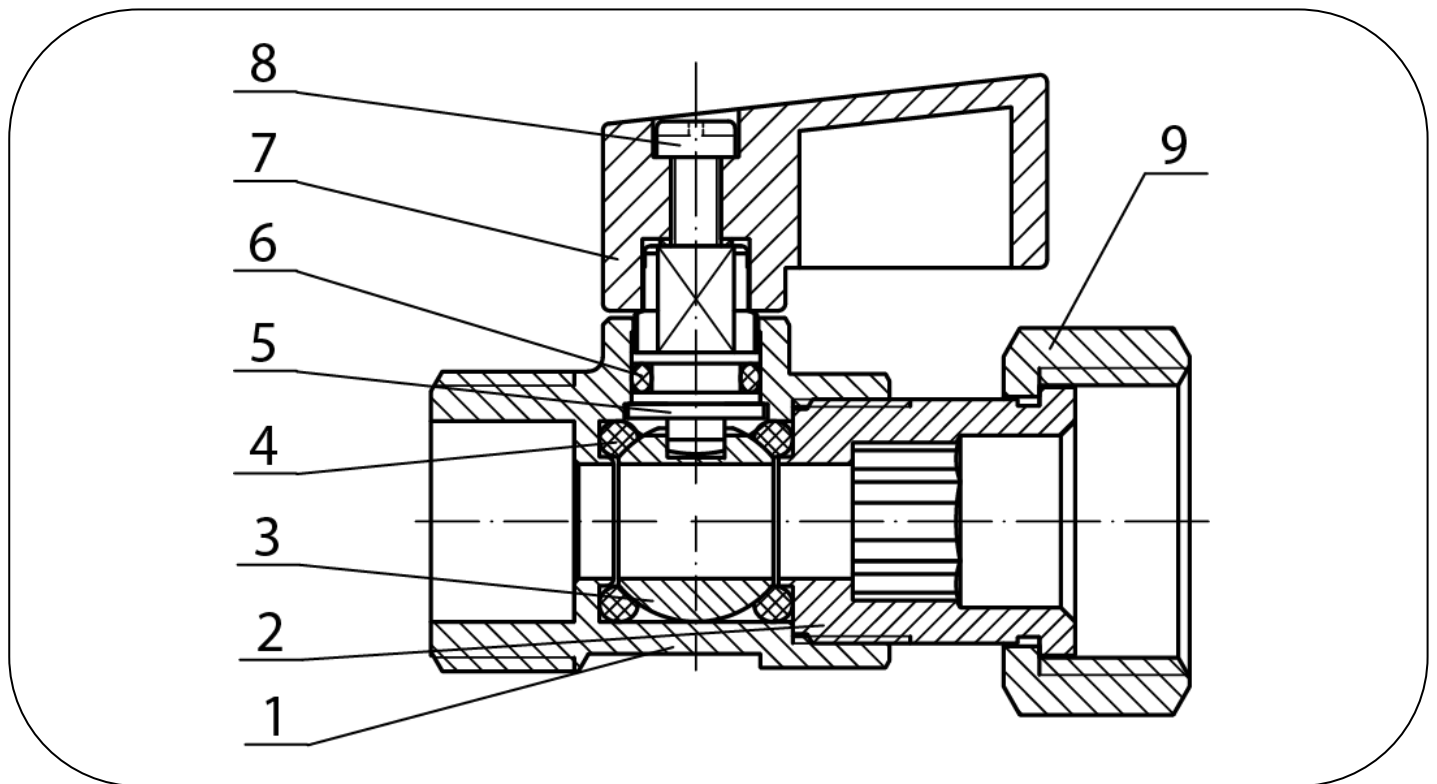
- ACS : Según el decreto francés en relación con el consumo humano.



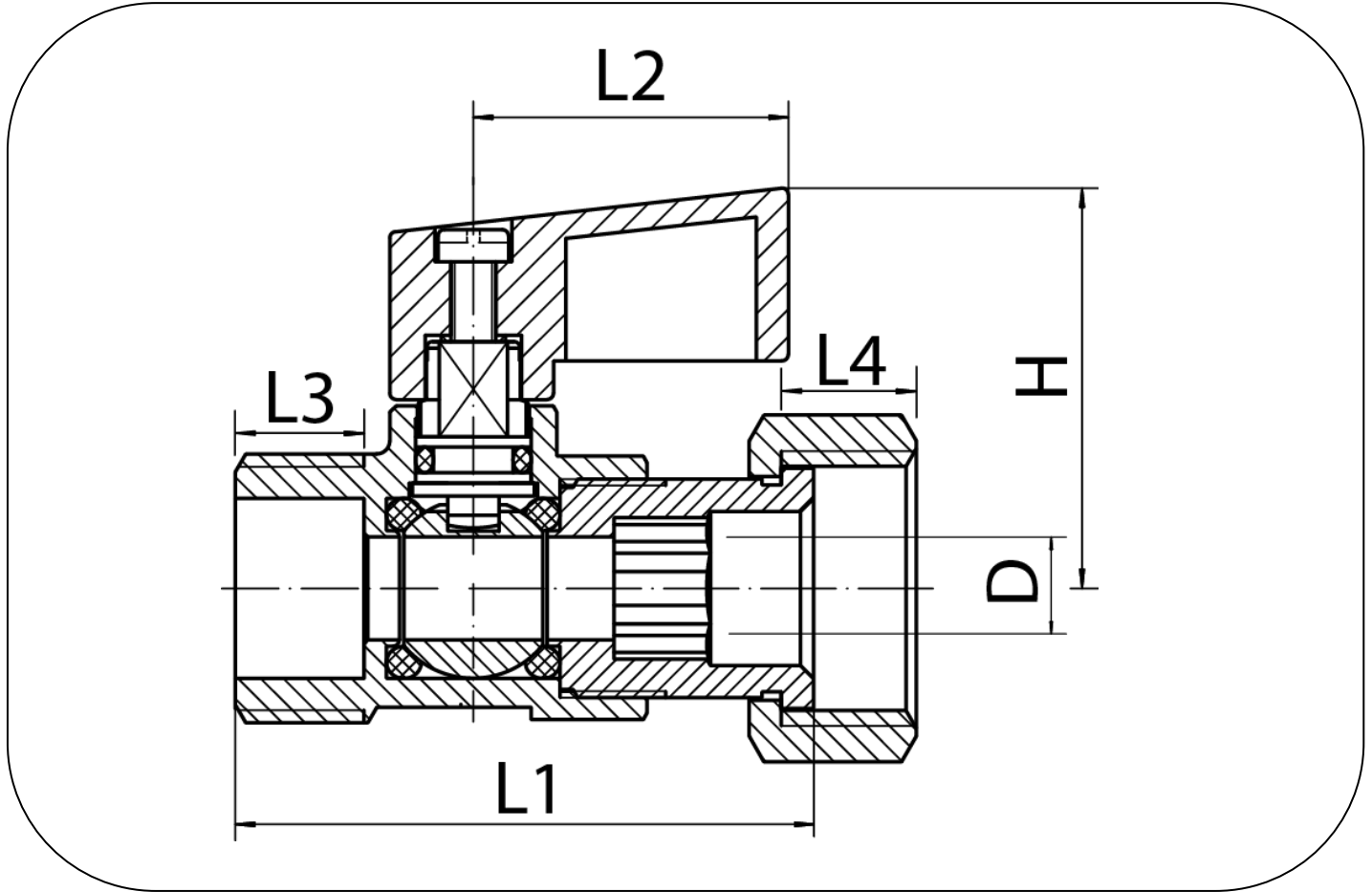
Nomenclature

Parts list

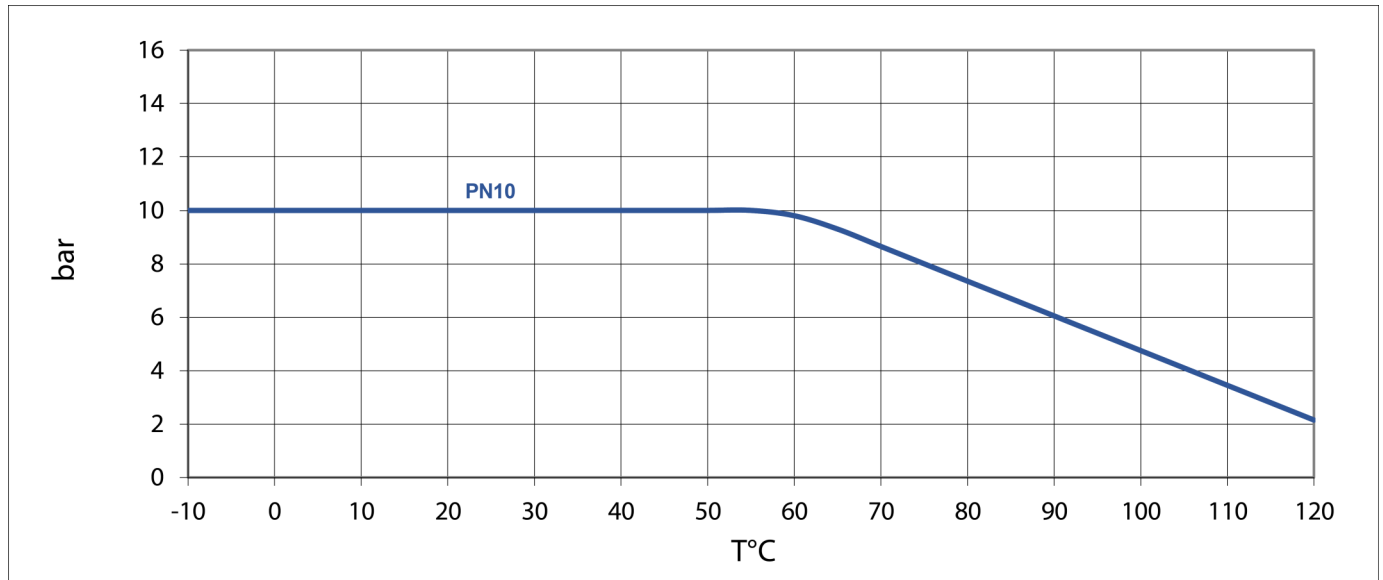
Lista de materiales



N°	Qté	Désignation	Matière	Description	Material	Descripción	Materia
1	1	Corps	Laiton chromé	Body	Chrome plated brass	Cuerpo	Latón cromado
2	1	Manchon	Laiton chromé	Bonnet	Chrome plated brass	Tapa	Latón cromado
3	1	Sphère	Laiton chromé	Ball	Chrome plated brass	Esfera	Latón cromado
4	2	Siège	EPDM	Seat	EPDM	Asiento	EPDM
5	1	Axe	Laiton chromé	Stem	Chrome plated brass	Eje	Latón cromado
6	1	Joint torique	EPDM	O'ring	EPDM	Junta tórica	EPDM
7	1	Poignée	ABS	Handle	ABS	Palanca	ABS
8	1	Vis	Acier	Screw	Steel	Tornillo	Acero
9	1	Écrou tournant	Laiton chromé	Swivel nut	Chrome plated brass	Tuerca loca	Latón cromado



Référence Item no. Código	Ø	D	H	L1	L2	L3	L4	PN (bar)	Poids (kg) Weight Peso
29393	1/2"	8	32	45	24	9.5	10.5	10	0.095



- Graphique à titre indicatif (Fluide : eau).
- Température 80°C max. pour les lots antérieurs à 2013.
- Chart for information purposes (Fluid : water).
- Temperature 80°C max. for batches prior to 2013.
- Gráfico a título informativo (Fluido : agua).
- Temperatura 80°C max. para lotes anteriores a 2013.